

Jednostka projektowa:

**Usługi Projektowe. Kosztorysowe i Nadzór Budowlany, Bogdan Banasik,
ul. Bohaterów Warszawy 102 D, 28-100 Busko Zdrój, tel: 663 606 635**

OPIS TECHNICZNY

INWESTYCJA:

**PRZYSTOSOWANIE BUDYNKU ADMINISTRACYJNEGO DLA POTRZEB
UTWORZENIA KLUBU SENIORA POPRZEZ MONTAŻ PLATFORMY
PRZYSCHODOWEJ
DLA POTRZEB OSÓB NIEPEŁNOSPRAWNYCH**

LOKALIZACJA:

**UL. WŁADYSŁA ŁOKIETKA 1
DZIAŁKI NR 971/1
28-160 WIŚLICA**

INWESTOR:

**MIASTO I GMINA WIŚLICA
UL. OKOPOWA 8
28-160 WIŚLICA**

CZERWIEC 2019


BOGDAN BANASIK
mgr inż. budownictwa
nr upr. SWK 1 0087 | OWOK 1 04

ZAWARTOŚĆ OPRACOWANIA

1. Opis zagospodarowania terenu.

- 1.1 Aktualna kopia mapy zasadniczej dla działki nr 971/1w skali 1:1000
- 1.2 Projekt lokalizacji platformy przyschodowej dla potrzeb osób niepełnosprawnych wykonany na kopii mapy zasadniczej wykonany w skali 1: 1000
- 1.3 Opis istniejącego sposobu zagospodarowania terenu.
- 1.4 Opis techniczny konstrukcji platformy.

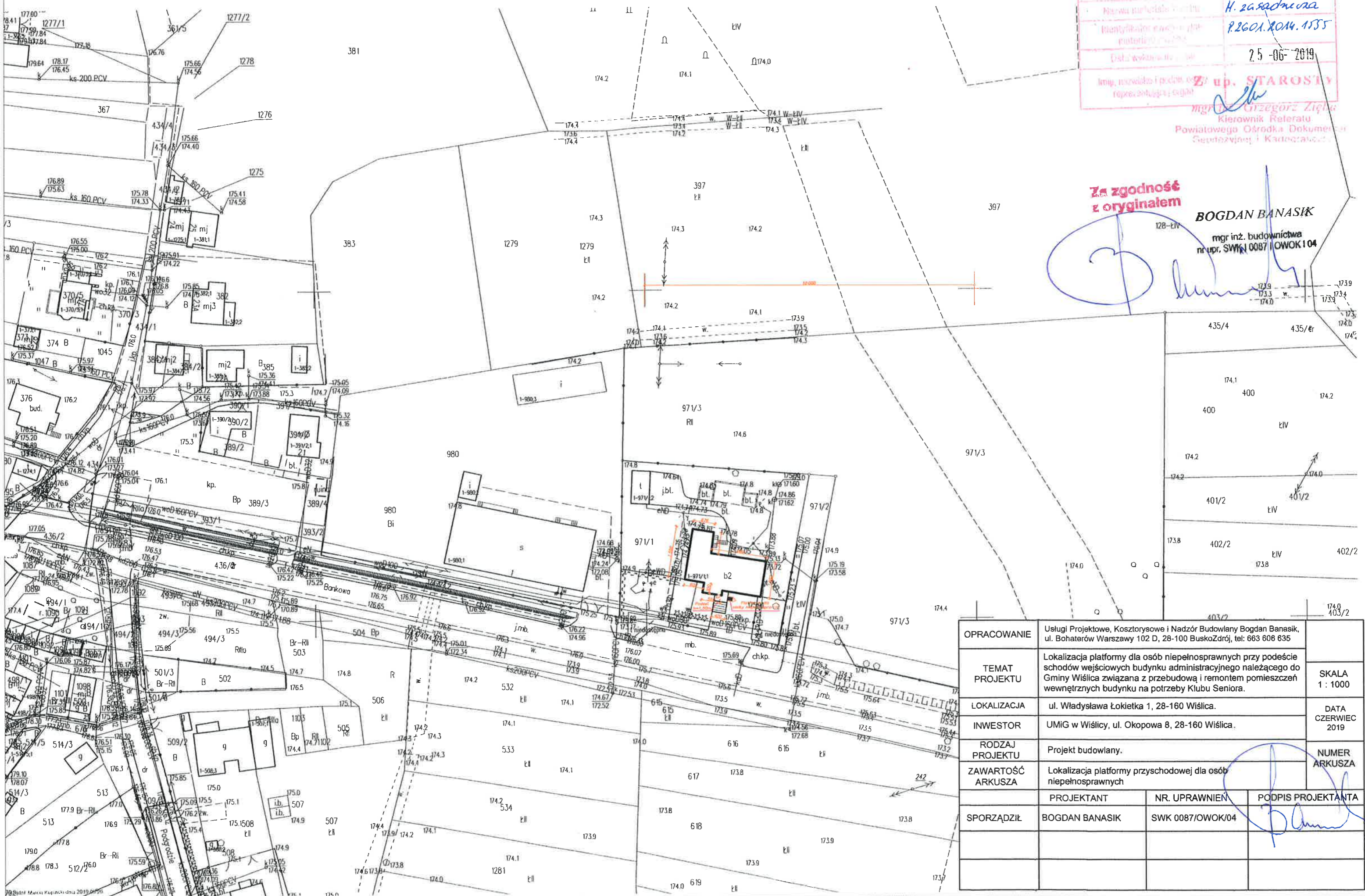
Izba państwowa sądu rejonowego dla m. st. Warszawy, XII Ogólnokrajowy Rejonowy Sąd Administracyjny	
Uzasadnienie wyroku sądu rejonowego dla m. st. Warszawy, XII Ogólnokrajowy Rejonowy Sąd Administracyjny	WYRZUT ZA BUSKI
Nazwa nieruchomości	H. zasadnicza
Identyfikator nieruchomości w gminnym rejestrze nieruchomości	P.2601.2014.1555
Data wydania	25-06-2019
Imię, nazwisko i podpis: Zygmunt STAROSTA funkcja: Prezydent	

mgr inż. Grzegorz Zieliński
Kierownik Referatu
Powiatowego Ośrodka Dokumentacji
Geodezyjnej i Kadrowej

Za zgodność
z oryginałem

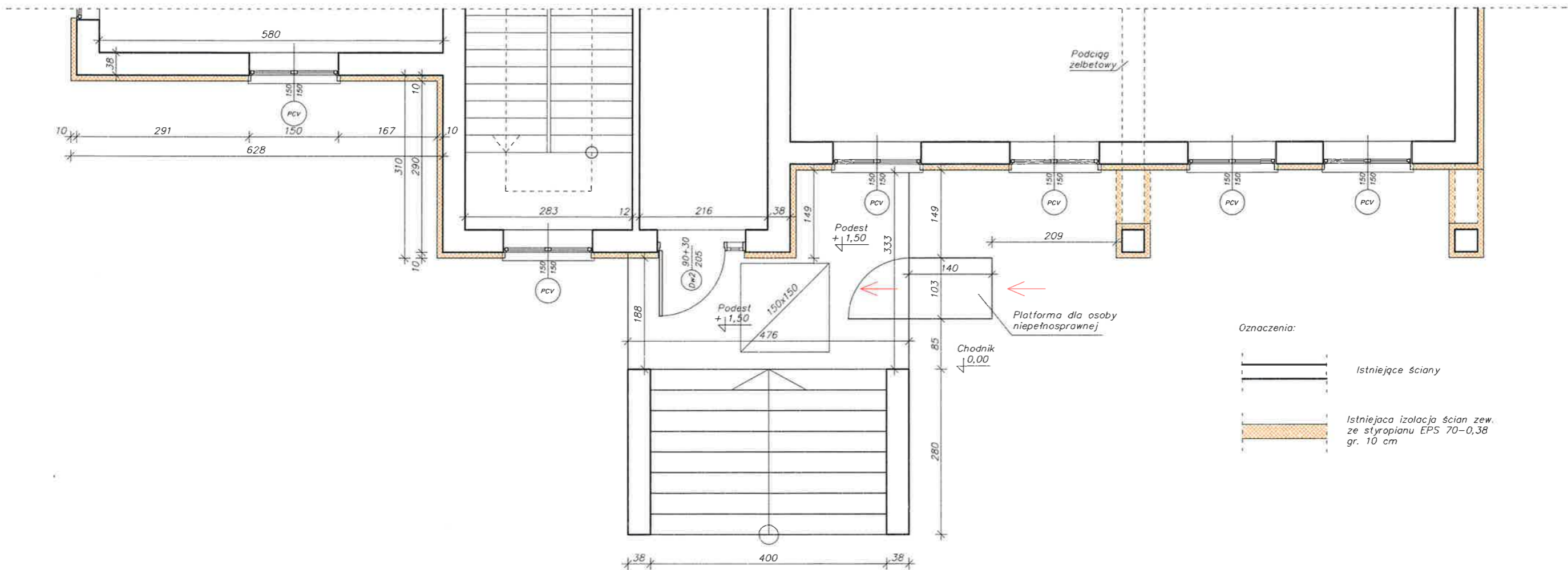
BOGDAN BANASIK

mgr inż. budownictwa
nr upr. SWK1 0087/OWOK 1 04



OPRACOWANIE	Usługi Projektowe, Kosztorysowe i Nadzór Budowlany Bogdan Banasik, ul. Bohaterów Warszawy 102 D, 28-100 BuskoZdrój, tel: 663 606 635		
TEMAT PROJEKTU	Lokalizacja platformy dla osób niepełnosprawnych przy podjeździe schodów wejściowych budynku administracyjnego należącego do Gminy Wiślica związana z przebudową i remontem pomieszczeń wewnętrznych budynku na potrzeby Klubu Seniora.		SKALA 1 : 1000
LOKALIZACJA	ul. Władysława Łokietka 1, 28-160 Wiślica.		
INWESTOR	UMiG w Wiślicy, ul. Okopowa 8, 28-160 Wiślica.		
RODZAJ PROJEKTU	Projekt budowlany.		
ZAWARTOŚĆ ARKUSZA	Lokalizacja platformy przyschodowej dla osób niepełnosprawnych		
	PROJEKTANT	NR. UPRAWNIENI	PODPIS PROJEKTANTA
SPORZĄDZIŁ	BOGDAN BANASIK	SWK 0087/OWOK/04	

RZUT PARTERU (FRAGMENT)
 PROJEKT LOKALIZACJI
 PLATFORMY DLA
 OSOBY NIEPEŁNOSPRAWNEJ
 SKALA 1:50



OPRACOWANIE	Usługi Projektowe, Kosztorysowe i Nadzór Budowlany Bogdan Banasik, ul. Bohaterów Warszawy 102 D, 28-100 BuskoZdrój, tel: 663 606 635		
TEMAT PROJEKTU	Lokalizacja platformy dla osób niepełnosprawnych przy podejściu schodów wejściowych budynku administracyjnego należącego do Gminy Wiślica związana z przebudową i remontem pomieszczeń wewnętrznych budynku na potrzeby Klubu Seniora.		SKALA 1:50
LOKALIZACJA	ul. Władysława Łokietka 1, 28-160 Wiślica.		DATA CZERWIEC 2019
INWESTOR	UMiG w Wiślicy, ul. Okopowa 8, 28-160 Wiślica.		NUMER ARKUSZA
RODZAJ PROJEKTU	Projekt budowlany.		
ZAWARTOŚĆ ARKUSZA	Lokalizacja platformy dla osób niepełnosprawnych przy wejściu głównym do budynku.		
	PROJEKTANT	NR. UPRAWNIENI	PODPIS PROJEKTANTA
SPORZĄDZIŁ	BOGDAN BANASIK	SWK 0087/OWOK/04	

1. OPIS ZAGOSPODAROWANIA TERENU

1.1 PRZEDMIOT INWESTYCJI

Przedmiotem projektowanej inwestycji jest:

Montaż platformy przyschodowej dla potrzeb osób niepełnosprawnych przy budynku administracyjnym należącym do Gminy Wiślica projektowanym do przystosowania na Dom Seniora.

Lokalizacja inwestycji:

*Budynek administracyjny w Wiślicy
ul. Władysława Łokietka 1
Działka nr 971/1
28-160 Wiślica.*

1.2 OPIS ISTNIEJĄCEGO STANU ZAGOSPODAROWANIA DZIAŁKI

Działka zabudowana jest:

- budynkiem administracyjnym należącym do Gminy Wiślica (aktualnie nieużytkowanym)

Powierzchnia zabudowy budynkiem = 302,00 m²

Budynek z dwoma kondygnacjami nadziemnymi, podpiwniczony, przykrytym stropodachem płaskim, żelbetowym, pokrytym papą.

Nieruchomość posiada zjazd publiczny z drogi powiatowej relacji Wiślica – Strożyska.

Teren jest ogrodzony. Ogrodzenie z siatki stalowej na słupkach stalowych osadzonych w podmurówce.

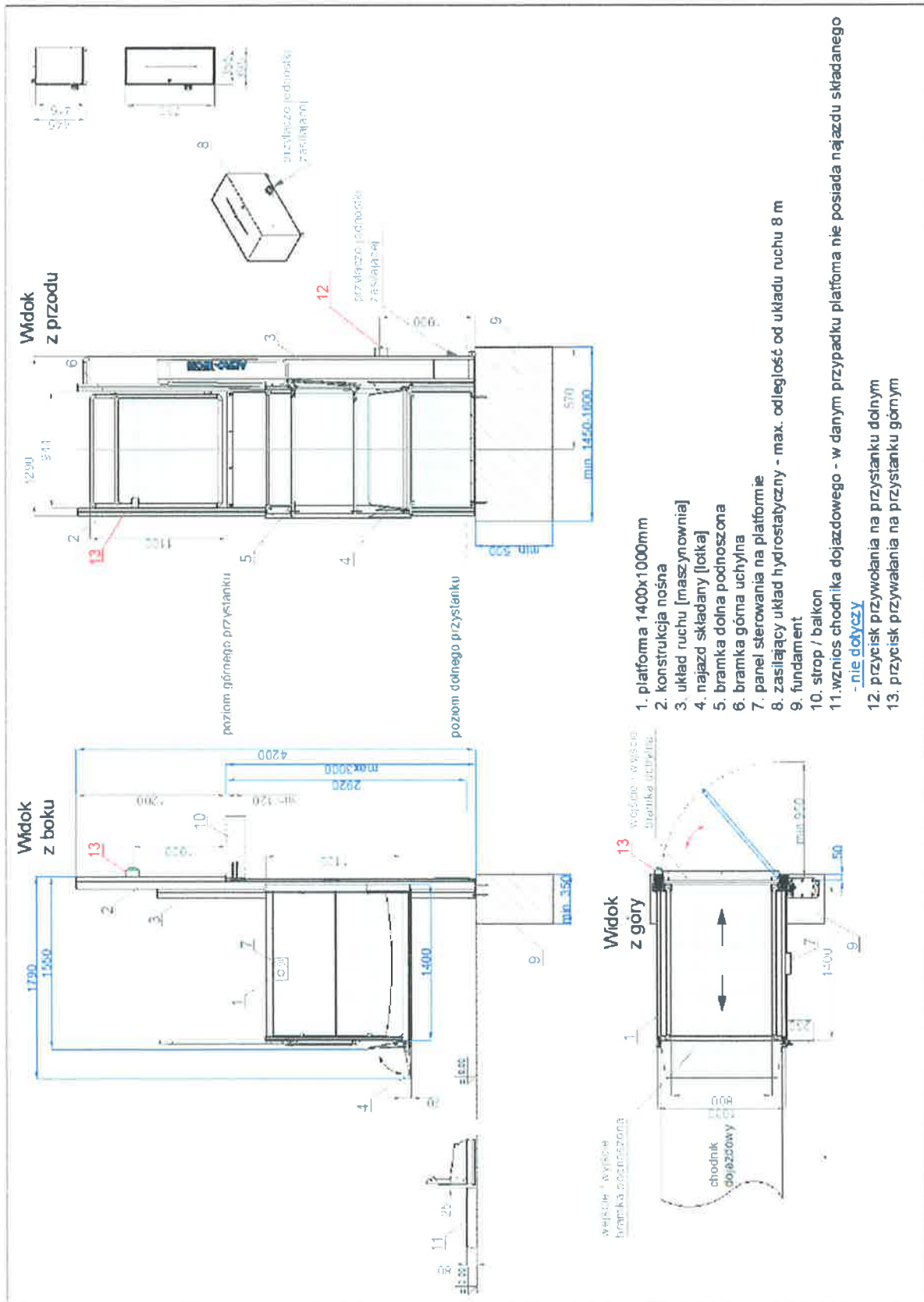
Dojście i dojazd do budynku z ulicy Władysława Łokietka utwardzony kostką betonową.

Istniejące uzbrojenie działki:

- *Przyłącze wody PE 40, doprowadzone z sieci wodociągowej.*
- *Przyłącze energetyczne niskiego napięcia, trójfazowe, doprowadzone przyłączem napowietrzonym.*
- *Kanalizacja ścieków sanitarno-bytowych – do istniejącej sieci kanalizacji sanitarnej*
- *Przyłącze gazu ziemnego - brak.*


BOGDAN BANASIK
mgr inż. budownictwa
nr upr. SWK | 0087 | OWOK | 04

2. OPIS TECHNICZNY PROJEKTOWANEJ PLATFORMY DLA OSÓB NIEPEŁNOSPRAWNYCH.

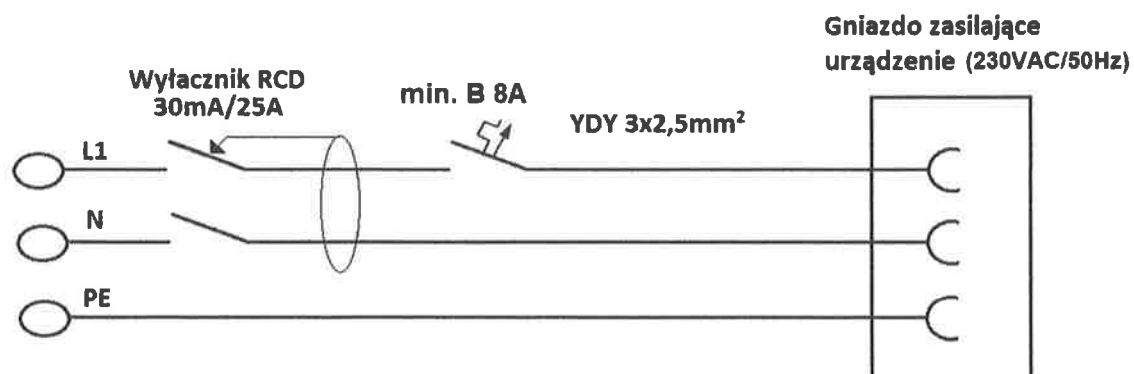


Dane techniczne urządzenia:

Lp.	Specyfikacja	Wersja standardowa
1	Wjazd-wyjazd	na wprost
	Wielkość platformy	1400x1000mm
	Przeznaczenie	Wózki typ A i B z osobą towarzyszącą
2	Wysokość podnoszenia	do 1500mm
3	Ilość przystanków	2
4	Rodzaj napędu	Hydrauliczny-pośredni
5	Prędkość jazdy	max 0,15 m/s
6	Udźwig	315 kg
7	Drzwi przystankowe dolne	furtka podnoszona do góry - ryglowana mechanicznie
8	Drzwi przystankowe górne	Uchylna ryglowana za pomocą elektrozamka
9	Wyłączniki krańcowe	Dolny i górny
10	Łotka najazdowa	składana/brak - zanizenie 80 mm - niezbędne wykonanie odwodnienia
11	Czujnik przeciążeniowy	tak
12	Zasilanie urządzenia	AC 230V 50-60 Hz,
13	Pobór prądu	max. 0,9A,
14	Zasilanie platformy	12V
15	Główny wyłącznik zasilania	tak
16	Dolna blokada bezpieczeństwa	tak
17	Awaryjna jazda platformy (w razie braku prądu sieciowego 230V)	tak
18	Awaryjne opuszczanie platformy	tak
19	Awaryjne podnoszenie platformy	tak
20	Hamulec awaryjny	tak
21	Bezpiecznikowe zabezpieczenia przeciwzwarceniowe	tak
22	Awaryjne zatrzymanie platformy – przycisk bezpieczeństwa „STOP”	tak – przycisk na platformie – z kluczykiem
23	Ozwonek-alarm – na platformie	tak
24	Wykonanie platformy:	
25	podłoga	aluminium rytl. Niemalowana
26	boki platformy i furtka górna	aluminium malowane na kolor RAL 7035
27	przeźródła między szynami	aluminium malowane na kolor RAL 7035
28	Kolor konstrukcji urządzenia	RAL 9006 – srebrny metalizowany
29	Kaseta sterująca	na platformie
30	Przyciski przywołania na przystankach	pojedyncze
31	Normy, certyfikaty	CE, 2006/42/WE
32	Dokumentacja do rejestracji urządzenia w UDT	tak:

Schemat zasilania platformy.

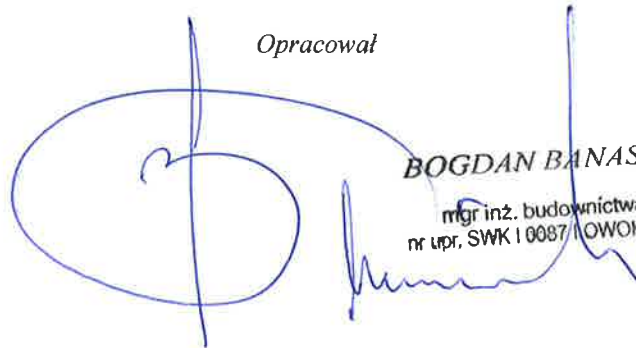
Wytyczne do linii zasilającej urządzenie





Fot 1. Widok przykładowego urządzenia z podobnym usytuowaniem i układem komunikacyjnym

Opracował


BOGDAN BANASIK
mgr inż. budownictwa
nr upr. SWK I 0087 / OWOK I 04