

**UCHWAŁA NR LXXII/420/2023
RADY MIEJSKIEJ W WIŚLICY**

z dnia 21 listopada 2023 r.

w sprawie zaliczenia drogi zlokalizowanej w miejscowości Koniecmosty do kategorii dróg gminnych na terenie gminy Wiślica.

Na podstawie art. 18 ust. 2 pkt 15 i art.40 ust. 1 ustawy z dnia 8 marca 1990 r. o samorządzie gminnym (T.j. Dz. U. z 2023 r. poz. 40; zm.: Dz. U. z 2023 r. poz. 572, poz. 1463 i poz. 1688.) oraz art. 7 ust.1,2 i 3 ustawy z dnia 21 marca 1985 r., o drogach publicznych (T.j. Dz. U. z 2023 r. poz. 645; zm.: Dz. U. z 2023 r. poz. 760, poz. 1193 i poz. 1688) po zasięgnięciu opinii Zarządu Powiatu w Busku - Zdroju, Rada Miejska w Wiślicy uchwala, co następuje:

§ 1.

Zalicza się do kategorii drogi gminnej:

- drogę, położoną na części działki ewidencyjnej nr 537, oraz w całości na działce ewidencyjnej nr 538 w miejscowości Koniecmosty, stanowiącą połączenie drogi gminnej nr 396007T Koniecmosty – Kolosy z drogą powiatową 1040T Mozgawa – Koniecmosty - Stary Korczyn.

§ 2.

Ustala się przebieg ww. drogi w m. Koniecmosty zgodnie z załącznikiem graficznym nr 1 do niniejszej uchwały.

§ 3.

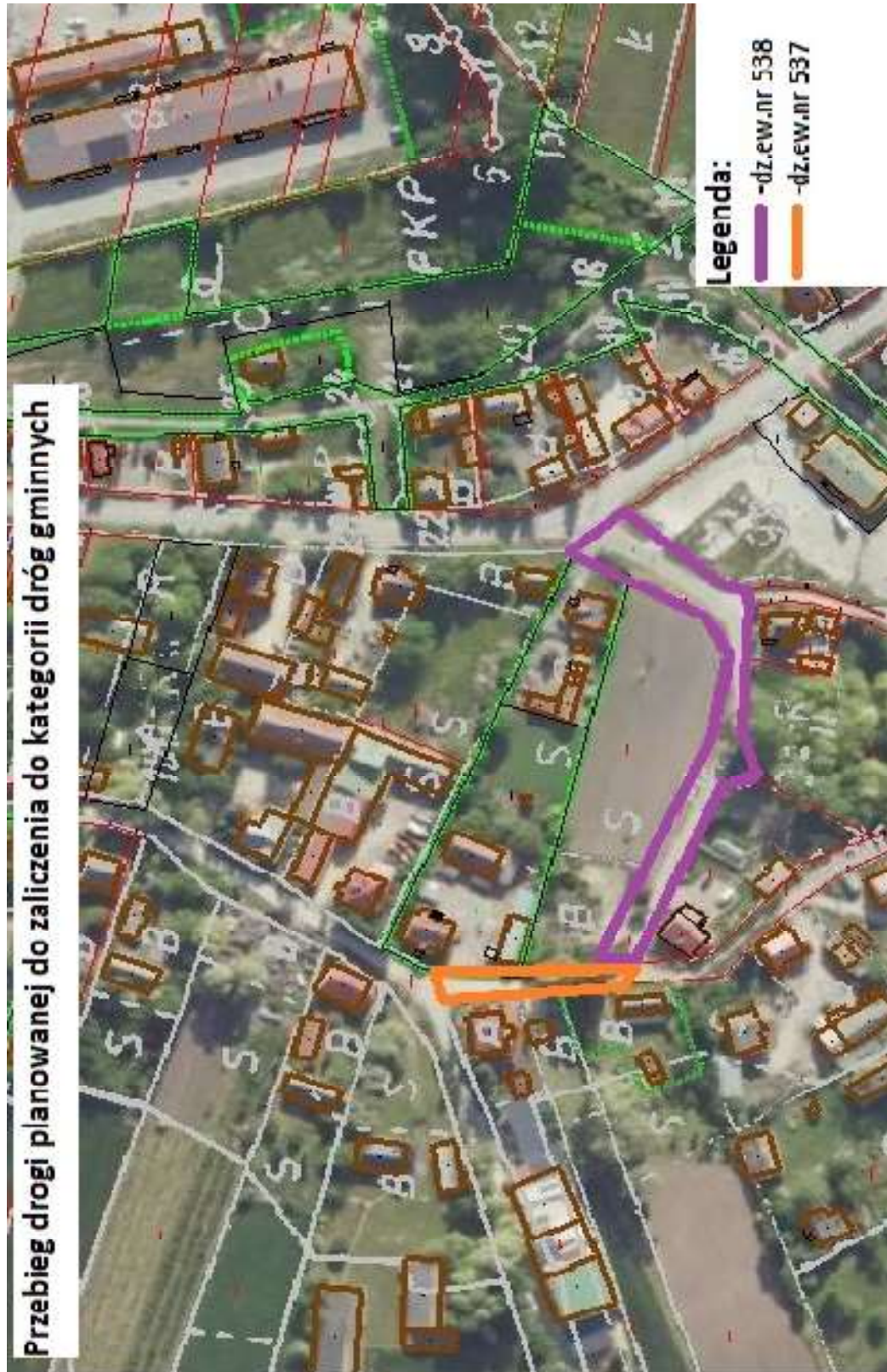
Wykonanie uchwały powierza się Burmistrzowi Miasta i Gminy Wiślica.

§ 4.

Uchwała wchodzi w życie po upływie 14 dni od ogłoszenia Dzienniku Urzędowym Województwa Świętokrzyskiego.

Przewodniczący Rady Miejskiej

mgr Jacek Gocyk



UZASADNIENIE

do uchwały Nr LXXII/420/2023
Rady Miejskiej w Wiślicy
z dnia 21 listopada 202

w sprawie zaliczenia drogi zlokalizowanej w miejscowości Koniecmosty do kategorii dróg gminnych na terenie gminy Wiślica.

Ustawa z dnia 21 marca 1985 r. o drogach publicznych (t.j. Dz. U. z 2023 r. poz. 645 z późn. zm.), nałożyła na gminy obowiązek zaliczenia do kategorii dróg gminnych, dróg o znaczeniu lokalnym, nie zaliczonych do innych kategorii, a stanowiących uzupełniającą sieć dróg służących miejscowym potrzebom z wyłączeniem dróg wewnętrznych.

Drogą publiczną jest droga zaliczona na podstawie ustawy o drogach publicznych do jednej z kategorii dróg, z której może korzystać każdy, zgodnie z jej przeznaczeniem, z ograniczeniami i wyjątkami określonymi w tej ustawie lub innych przepisach szczególnych. Atrybutami drogi publicznej są zatem następujące elementy, które muszą zaistnieć łącznie:

- wydzielona część powierzchni ziemskiej spełniająca funkcję drogi,
- zaliczenie do jednej z kategorii dróg publicznych,
- powszechny dostęp, ograniczony tylko przepisami prawa.

Ze względu na funkcje pełnione w sieci drogowej drogi publiczne dzielą się na następujące kategorie:

- drogi krajowe,
- drogi wojewódzkie,
- drogi powiatowe,
- drogi gminne.

Zaliczenie drogi do określonej kategorii drogi publicznej może ponadto nastąpić tylko odpowiednio do faktu, który z podmiotów publicznoprawnych jest właścicielem nieruchomości zajętej przez daną drogę, np. do kategorii drogi gminnej mogą być zaliczone tylko drogi przebiegające przez nieruchomości stanowiące własność gminną. Działki ewidencyjne nr 537, 538 położone w miejscowości Koniecmosty są własnością Gminy Wiślica na podstawie Decyzji Wojewody Świętokrzyskiego z dnia 21.06.2016 r., ZNAK: SPN.IV.7532.28.2016.

Przedłożone w projekcie uchwały drogi stanowią własność Gminy Wiślica.

W związku z powyższym należało przygotować projekt przedmiotowej uchwały w celu zaliczenia nowych dróg do kategorii dróg gminnych o znaczeniu lokalnym nie zaliczonych do innych kategorii, stanowiące uzupełnienie sieci dróg służących miejscowym potrzebom.

Ponadto Gmina Wiślica realizowała zadanie pn.: „Przebudowa drogi gminnej nr 396007 T w km 0+000 – 0+265 w miejscowości Koniecmosty wraz z odcinkiem drogi wewnętrznej dz. nr 537 dofinansowane ze środków Rządowego Funduszu Rozwoju Dróg. Zgodnie z zapisem wniosku o dofinansowanie Wnioskodawca zobowiązany jest do uzyskania dla drogi wewnętrznej w oparciu o przepisy ustawy z dnia 21 marca 1985 r. o drogach publicznych (t.j. Dz. U. z 2023 r. poz. 645 z późn. zm.), statusu drogi publicznej.